



EDIFICIO DE VIVIENDAS  
**VIVIENDAS Y APARTAMENTOS  
 DE 1 Y 3 DORMITORIOS,**  
 JUNTO A G3 Y HOSPITAL UNIVERSITARIO DE BURGOS

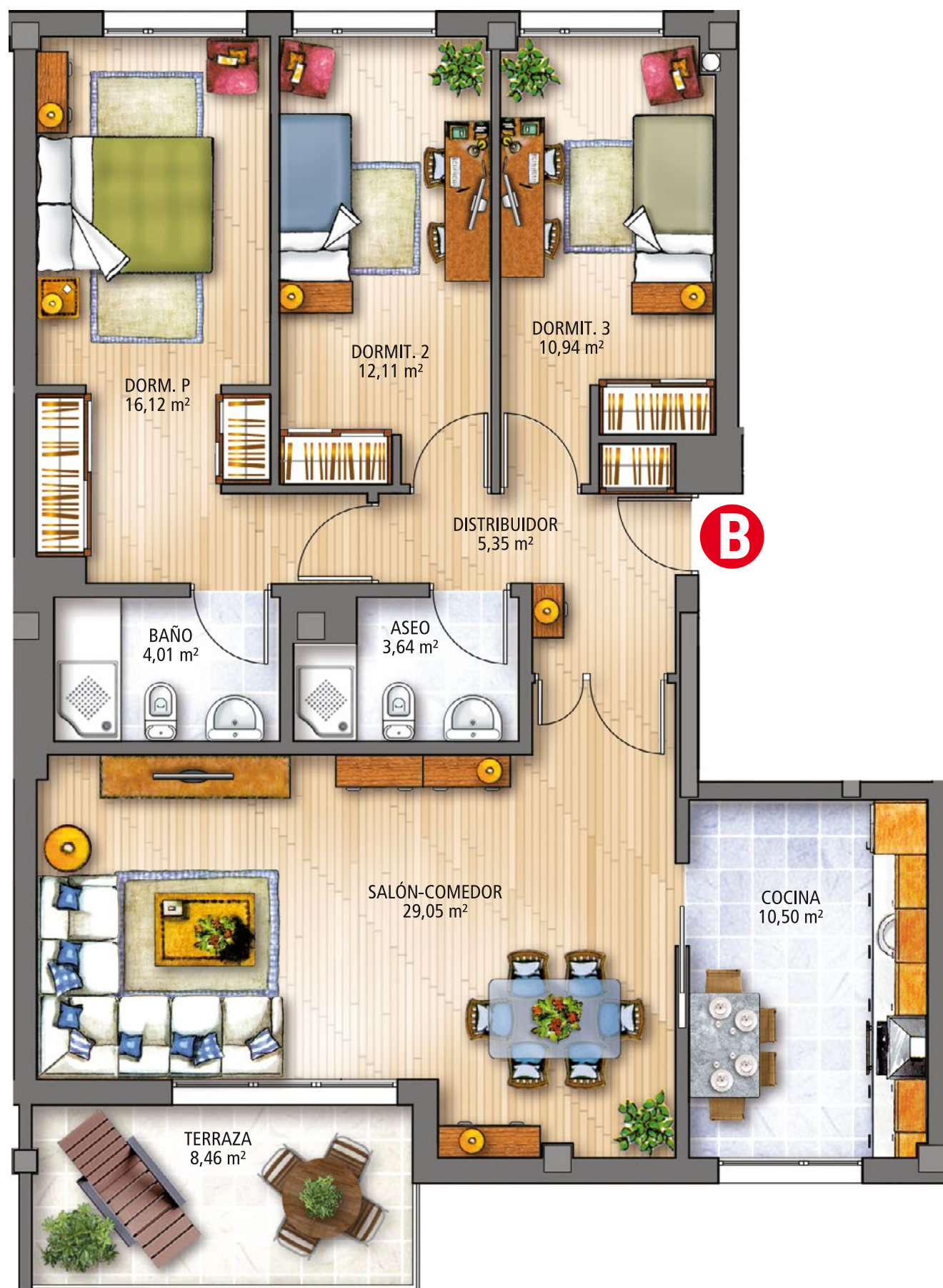
PORTAL 53 | C/ Esteban Sáez Alvarado



**B**

# Planta TIPO

Sup. útil: 100,18 m<sup>2</sup>



**B**



escala 1/60

Avda. Reyes Católicos, 45 · BURGOS · TEL: 947 21 21 21  
 ventas@gonorsa.com · www.gonorsa.com



Este plano carece de carácter contractual. Las superficies son aproximadas y podrán sufrir variaciones por necesidades técnicas durante la ejecución de la obra.  
 Los elementos decorativos son meramente orientativos.