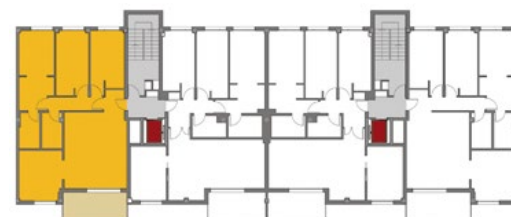




EDIFICIO DE VIVIENDAS  
**VIVIENDAS Y APARTAMENTOS  
 DE 1 Y 3 DORMITORIOS,**  
 JUNTO A G3 Y HOSPITAL UNIVERSITARIO DE BURGOS

PORTAL 55 | C/ Esteban Sáez Alvarado



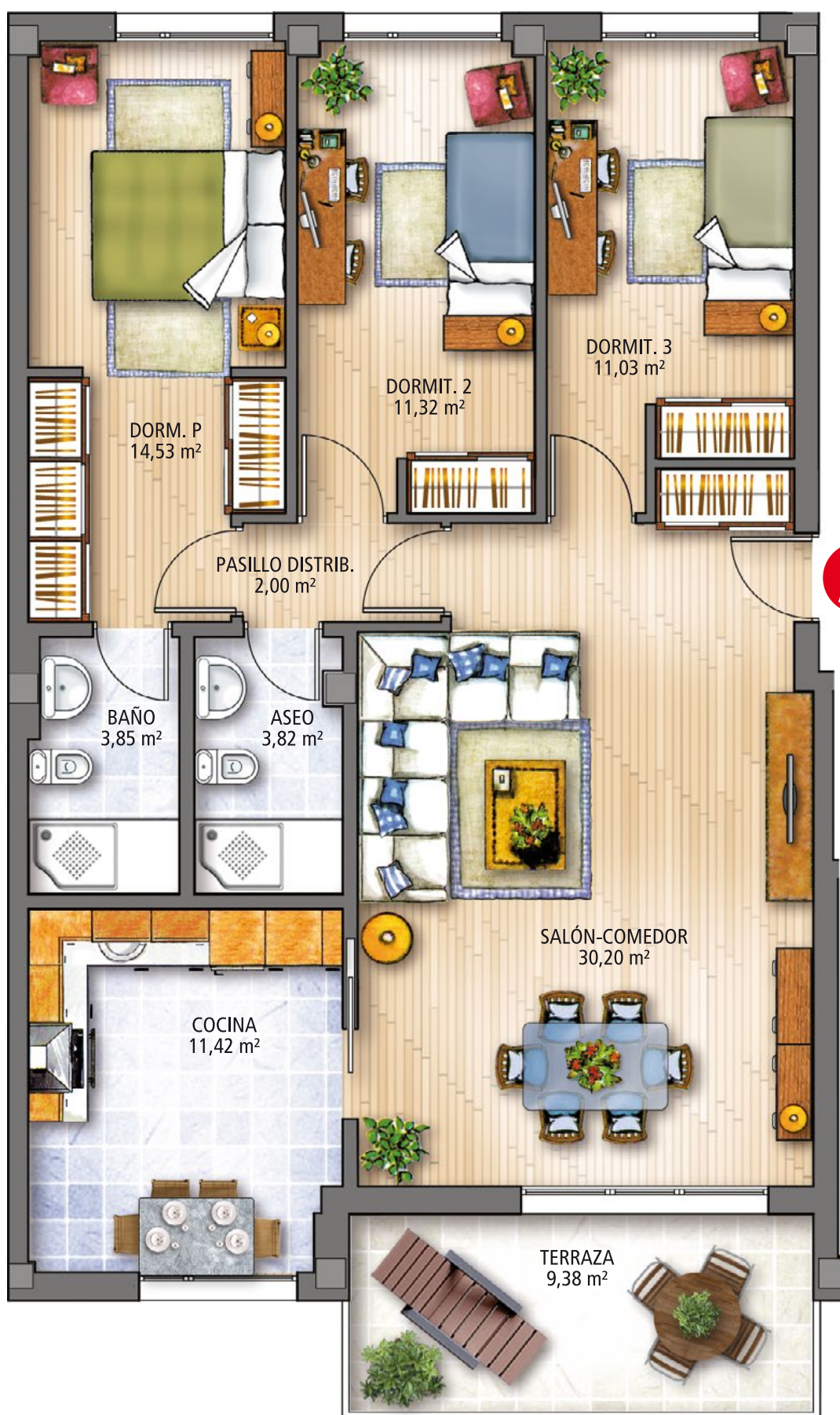
**A**

# Planta TIPO

Sup. útil: 97,55 m<sup>2</sup>

10 mts  
9  
8  
7  
6  
5  
4  
3  
2  
1  
0

escala 1/60



Este plano carece de carácter contractual. Las superficies son aproximadas y podrán sufrir variaciones por necesidades técnicas durante la ejecución de la obra.  
 Los elementos decorativos son meramente orientativos.

Avda. Reyes Católicos, 45 · BURGOS · TEL: 947 21 21 21  
 ventas@gonorsa.com · www.gonorsa.com

