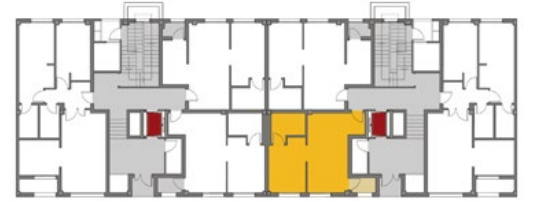




EDIFICIO DE VIVIENDAS
**VIVIENDAS Y APARTAMENTOS
 DE 1 Y 3 DORMITORIOS,**
 JUNTO A G3 Y HOSPITAL UNIVERSITARIO DE BURGOS

PORTAL 53 | C/ Esteban Sáez Alvarado



B

Entreplanta

Sup. útil: 36,25 m²



Este plano carece de carácter contractual. Las superficies son aproximadas y podrán sufrir variaciones por necesidades técnicas durante la ejecución de la obra.
 Los elementos decorativos son meramente orientativos.

10 mts
9
8
7
6
5
4
3
2
1
0

escala 1/40

Avda. Reyes Católicos, 45 · BURGOS · TEL: 947 21 21 21
 ventas@gonorsa.com · www.gonorsa.com

